

DIE KOMPLETTLÖSUNG FÜR BODENBELÄGE

Unser Sortiment an Bodenbelägen, was es Ihnen bietet und wie Sie die große Auswahl, die Ihnen unter einem Dach zur Verfügung steht, optimal nutzen.



DIE KOMPLETTLÖSUNG FÜR BODENBELÄGE

Die Komplettlösung für Bodenbeläge bringt eine große Bandbreite an leistungsstarken Fußbodenprodukten zusammen, damit Planer und Verarbeiter nicht nur die gewünschten Materialien, sondern bei Bedarf auch fachkundige Unterstützung finden.

Das neue Angebot von Flowcrete ist so vielseitig, dass garantiert für jedes Projekt der richtige Bodenbelag dabei ist. Von der Lebensmittelfabrik, die einen ultrahygienischen Bodenbelag braucht, über das Einkaufszentrum, dessen Boden nicht nur ansprechend, sondern auch zweckmäßig sein muss, bis hin zum Parkhaus, das Wind und Wetter ausgesetzt ist – für diese und weitere Szenarien hat die Komplettlösung für Bodenbeläge die passende Antwort.

Die Kollektion umfasst Systeme, die seit Jahrzehnten das Vertrauen von Industrie- und Handelsmarken in ganz Europa genießen, unter anderem:

- Das Polyurethan-Beton-System Flowfresh hält den extremen Bedingungen in Produktionsbereichen stand.
- Flowfast, die schnell aushärtende Methylmethacrylat-Lösung (MMA-Lösungen), ermöglicht die zügige Applikation strapazierfähiger Beläge.
- Epoxidbeschichtungen, zum Beispiel aus der Flowcoat-Reihe, sind ideal, um langlebige Böden für zahlreiche Anwendungsbereiche im industriellen und kommerziellen Umfeld entstehen zu lassen.
- Spezialsysteme schaffen eine luxuriös wirkende Optik, bieten antistatische Eigenschaften, sind gegen bestimmte Chemikalien beständig, besonders rutschfest oder für niedrige Temperaturen geeignet und vieles mehr.

Unser Kundendienst und der technische Support stehen Ihnen bei jeder Fußbodenlösung mit dem gesamten Know-how von Flowcrete zur Seite. Auf diese Unterstützung können Sie über die gesamte Lebensdauer des Bodens zurückgreifen, von der Planung und Spezifikation bis hin zur Verlegung, Wartung und Nutzung.

Erfahren Sie in dieser Broschüre mehr über die einzelnen Produkte, was sie bieten und wie Sie die große Auswahl an Fußbodenlösungen, die Ihnen unter einem Dach zur Verfügung steht, optimal nutzen.

UNSERE PRODUKTSORTIMENTE



Industrie-Sortiment

Mit dem Industriesortiment steht eine große Bandbreite an Fußbodenlösungen bereit, die bestens geeignet sind, um den sehr unterschiedlichen und anspruchsvollen Betriebsbedingungen im Industriesektor zu genügen.



Parkhaus-Sortiment

Die Schutzsysteme von Flowcrete speziell für Parkhäuser wurden konzipiert, um die heutigen Anforderungen an verschiedenste Parkhausumgebungen zu erfüllen. Sie werten das Erscheinungsbild auf, erhöhen die Lichtreflexion, minimieren den Geräuschpegel und dichten jedes Parkdeck ab.



Design-Sortiment

Die fugenlose Terrazzoserie bietet eine kreative Auswahl unübertroffen luxuriöser und langlebiger Bodenbeläge für den Einsatz in exklusiven Einkaufszentren und kommerziellen Einrichtungen.



Hygiene-Sortiment

Einen hohen Standard bei der Gebäudehygiene nachweisen zu können, ist in vielen Sektoren unerlässlich, ganz besonders aber in kontaminationssensiblen Bereichen wie der Lebensmittel- und Getränkebranche, der Pharmaindustrie und der Elektronikbranche.



Gewerbliches-Sortiment

Flowcrete bietet dem gewerblichen Umfeld eine Vielzahl an fugenlosen Bodenbeschichtungen für farbenfrohe, lebendige und dekorative Oberflächen, die in unterschiedlichsten kommerziell genutzten Gebäuden und Einrichtungen zum Einsatz kommen.



Ruck-Zuck-Sortiment

Lange Stillstandszeiten und Baufortschritte im Schneckentempo, das Ergebnis der langen Wartezeit, bis ein Boden vollständig ausgehärtet ist – dank der mit Methylmethacrylat und mit Polyurethan modifiziertem Methylmethacrylat formulierten Bodenbeläge von Flowcrete gehören sie der Vergangenheit an.

DESIGN-SORTIMENT

Die fugenlose Terrazzoserie von Flowcrete bietet unübertroffen luxuriöse und langlebige Bodenbeläge für den Einsatz in exklusiven Einkaufszentren und kommerziellen Einrichtungen.

Die Mondéco-Serie bietet eine große Auswahl an farblich ansprechenden und dekorativen Zuschlagstoffen, die in die Harzmischung eingearbeitet und diamantgeschliffen werden, um eine glatte Terrazzobodenoberfläche zu erhalten.

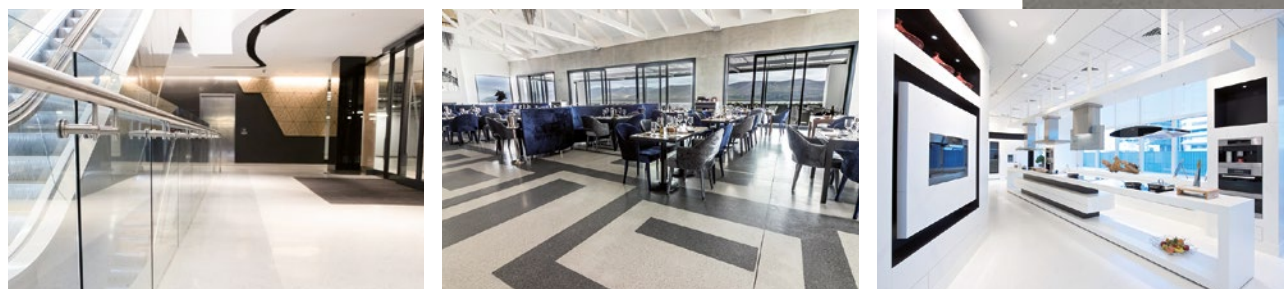
Als Zuschlagstoffe eingesetzt werden können unter anderem Glas, Spiegelglas, Marmor, Perlmutter, Granit und Feuerstein. Um der Kreativität freien Lauf zu lassen, werden auf Wunsch auch individuelle Mischungen und Farben als Sonderanfertigung hergestellt.

Verfügbare Systeme:

Mondéco Arctic
Mondéco Crystal ice
Mondéco Classic
Mondéco Earth*

Mondéco Exotic
Mondéco TZ*
Mondéco Mirrazzo
Mondéco Rapide

*Auch in antistatischer Qualität erhältlich



„Die Auswahl des Bodenbelags im Innenbereich des Doms war ein außerordentlich wichtiger Aspekt. Das Ergebnis ist fantastisch, wir sind hochzufrieden damit.“

„Der Boden an sich ist durch seine helle und reine Ästhetik optisch schon äußerst ansprechend, dient aber darüber hinaus auch als Leinwand, auf der das künstlerische Flair und die Kunstwerke selbst besonders gut zur Geltung kommen.“

GEWERBLICHES-SORTIMENT

Flowcrete bietet dem gewerblichen Umfeld eine Vielzahl an fugenlosen Bodenbeschichtungen mit ausgezeichneten geräuschkämpfenden Eigenschaften für farbenfrohe, lebendige und dekorative Oberflächen, die in unterschiedlichsten kommerziell genutzten Gebäuden und Einrichtungen von sich reden machen werden.

Zu unserem Angebot für die im gewerblichen Umfeld genutzten Böden zählen glatte Bodenbeläge, Strukturböden und Chipssysteme.

Verfügbare Systeme:

Flowshield Comfort
Flowshield CHD
Peran Comfort
Peran CHD Peran SL20

Peran Floor Flakes
Peran STB
Flowshield Quartz
Flowshield SL



INDUSTRIE- SORTIMENT

Flowcrete stellt eine große Bandbreite an Fußbodenlösungen bereit, die bestens geeignet sind, um den sehr unterschiedlichen und anspruchsvollen Betriebsbedingungen im Industriesektor zu genügen.

Unser Angebot an Fußbodensystemen reicht von Epoxidbeschichtungen für Böden und Wandversiegelungen bis hin zu extrem strapazierfähigen Polyurethan-Bodensystemen für besonders stark beanspruchte Industriebereiche.

Kunstharzböden können dahingehend spezifiziert werden, dass sie selbst hohen den Anforderungen in industrieller Umgebungen standhalten können. Mit anderen Worten, der fugenlose Hochleistungsbodenbelag bleibt intakt auch bei Belastungen wie beispielsweise schweren Stößen, häufiger Reinigung, extremen Temperaturschwankungen, großen Ausrüstungsgegenständen und sogar dem Transport von Verkehrsflugzeugen und 60-Tonnen-Muldenkippern.

Verfügbare Systeme:

Flowseal EPW
Flowcoat SF41
Flowcoat SK
Flowshield SK

Flowshield SL
Flowcoat LXP
Flowshield LXP
Flowshield LXP HD



„Während der Inbetriebnahme des Verarbeitungsbereichs wurden Alkohol, Malz, Malzstaub und Lauge verschüttet, allesamt Materialien, die einem Bodenbelag schwer zusetzen können, und die Böden sind nach wie vor makellos.“

Ohne die richtigen Belaglösungen sind Parkhäuser einer ganzen Reihe von Herausforderungen ausgesetzt, die zu rissigen, unansehnlichen und unsauberen Parkdecks führen können – oder schlimmer noch, zu beschädigten Betonplatten und einer nicht sicheren Gebäudestruktur.

PARKHAUS-SORTIMENT

Die Schutzsysteme von Flowcrete speziell für Parkhäuser wurden konzipiert, um die heutigen Anforderungen an exklusive Parkhausumgebungen zu erfüllen. Sie werten das Erscheinungsbild auf, erhöhen die Lichtreflexion, minimieren den Geräuschpegel und dichten jedes Parkdeck ab.

Die Deckshield-Systeme verfügen über eine akkreditierte Brandschutzklassifizierung und sind in einer großen Auswahl an ansprechenden Farben und Belägen erhältlich.

Verfügbare Systeme:

Deckshield ED
Deckshield ED Rapide
Deckshield ID
Deckshield Rapide ED1
Deckshield Rapide ED2

Deckshield Rapide ED3
Deckshield Rapide EDF
Deckshield Rapide ID
Deckshield PD
Flowcoat PD



RUCK-ZUCK-SORTIMENT

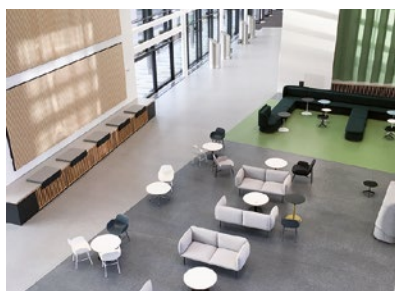
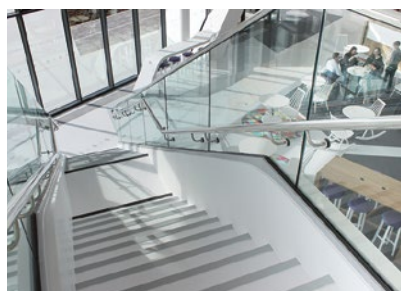
Lange Stillstandszeiten und Baufortschritte im Schneckentempo, das Ergebnis der langen Wartezeit, bis ein Boden vollständig ausgehärtet ist – dank der mit Methylmethacrylat formulierten Bodenbeläge von Flowcrete gehören sie der Vergangenheit an.

Diese Technologie bietet unschlagbare kurze Aushärtungszeiten, denn die Böden sind bereits 60 Minuten nach der Fertigstellung voll einsatzbereit. Nur weil ein Fußbodenprojekt schnell fertiggestellt wird, bedeutet das noch lange kein langweiliges Ergebnis mit schwacher Performance. Ganz im Gegenteil – Flowfast ist in einer kreativen Farbpalette und mit modernen Effekten erhältlich, die individuelle Muster und Farbtöne ermöglichen und Böden eine ganz persönliche Note verleihen.

Verfügbare Systeme:

Flowfast Composite
Flowfast L
Flowfast Quartz
Flowfast SHF

Flowfast SL
Flowfast Terrosso 3mm
Flowfast TR
Flowfast Structure



Außerordentlich langlebige und schnell aushärtende MMA-Fußbodensysteme, wenn maßgeschneiderte Kreativität es eilig hat.

HYGIENE- SORTIMENT

„Fast jeder von uns hat in den Medien schon von Vergiftungen durch Lebensmittel gehört. Bodenbeläge mit minimalen Fugen sind wesentlich leichter zu sterilisieren, denn sie bieten Bakterien wenig Möglichkeiten, sich festzusetzen und zu vermehren.“

Einen hohen Standard bei der Gebäudehygiene nachweisen zu können, ist in vielen Sektoren unerlässlich, ganz besonders aber in kontaminationssensiblen Bereichen wie der Lebensmittel- und Getränkebranche, der Pharmaindustrie und der Elektronikbranche.

Zu den maßgeblichen Faktoren, die Flowfresh zu einem ultrahygienischen Fußbodensystem machen, gehören seine fugenlose, undurchlässige, außerordentlich langlebige Beschaffenheit, gepaart mit der Möglichkeit, Hohlkehlen und Edelstahlelemente einzuarbeiten. Darüber hinaus enthält Flowfresh den natürlichen, auf Silberionen basierenden antimikrobiellen Wirkstoff Polygiene®, der nachweislich die Norm ISO 22916 erfüllt.

Verfügbare Systeme:

Flowfresh ESD SL
Flowfresh HF
Flowfresh HF/LT
Flowfresh MF

Flowfresh RT
Flowfresh SL
Flowfresh SR
Flowfresh SRQ



FAQ

Eine der größten Herausforderungen beim Einsatz durchgehender Bodenbeläge ist die Wahl des am besten geeigneten Systems unter Berücksichtigung seiner Leistung, der Risiken und Grenzen der Installation an sich sowie auch der Integration des Bodenbelags in das bauliche Umfeld. Idealerweise bieten die Systeme gleichermaßen dekorative und widerstandsfähige Lösungen im Industrie- und Handelssektor.

Was sind fugenlose Bodenbeläge?

Unter einem fugenlosen Bodenbelag versteht man eine glatte, harte und widerstandsfähige Schicht aus verschiedenen Materialien, die vor Ort aufgetragen werden, um einen festen und ebenen Boden ohne Fugen zu erhalten.



Was sind die Hauptvorteile fugenloser Bodenbeläge?

Je nach verwendetem System und eingesetzter Technologie liegt ihr größter Vorteil im Vergleich zu anderen Bodenbelägen in ihrer Durchgängigkeit. Diese bietet aus Sicht der Funktionalität und Instandhaltung eine ganze Reihe von Vorteilen, wie zum Beispiel die

Minimierung von Verbindungsstellen – die wiederum die Instandhaltung und Reinigung erheblich erleichtert – die mechanische Widerstandsfähigkeit und Abriebfestigkeit, die lange Lebensdauer, die ausgezeichnete Feuerbeständigkeit, unterschiedliche Rutschfestigkeiten, die Wasserfestigkeit sowie die große Auswahl an Strukturen und Farben.

Was sind die Hauptunterschiede zwischen fugenlosen Böden und anderen Belagsarten?

Der wesentliche Unterschied zwischen fugenlosen Bodenbelägen und sämtlichen konventionellen Bodenbelägen ist genau das: Die Durchgängigkeit, die unmittelbar zu einer Reduzierung von Instandhaltungskosten und aufgrund der Minimierung der notwendigen Unterbrechungen auch zu einer produktiveren

Durchführung der darauf stattfindenden Aktivität führt.

Der Verzicht auf Verbindungsstellen, die längere Lebensdauer, die leichtere Reinigung, die Reduzierung und Vereinfachung von Instandhaltungsarbeiten, die Senkung der Verlegezeiten, die größere Rentabilität und das Gefühl der Weiträumigkeit machen einen durchgehenden Bodenbelag zweifellos zur besten Wahl.



Welche Harze für welche Anwendungen?

Kunsthharze wurden in Form von Acrylharz und Epoxidharz bereits in den 1960ern zur Bodenbeschichtung eingesetzt. Seit damals wurden neue Produktfamilien (PU, PU-Beton, PUMA und MMA) mit anderen Eigenschaften entwickelt, durch die der Einsatz von Kunsthharzen auf weitreichendere Anforderungen und Anwendungsbedürfnisse ausgedehnt werden konnte.

Die Entscheidung, welche Lösung für ein bestimmtes Projekt am besten geeignet ist, richtet sich nach den sehr unterschiedlichen Anforderungen der jeweiligen Einsatzgebiete:

- Für ein Parkhaus beispielsweise sind PU-Formulierungen aufgrund ihrer hohen Rissbeständigkeit vorzuziehen – ideal für Betonplatten, die der wiederholten Belastung durch das Befahren von Fahrzeugen ausgesetzt sind.

- In der Lebensmittel- und Getränkebranche ist eine Beschichtung mit Acryl oder PU-Beton in Nassbereichen hingegen die bessere Wahl, denn hier ist die Belastung eher chemischer, mechanischer oder thermaler Art.
- Für eine PUMA- oder MMA-Beschichtung entscheidet man sich, wenn die Stillstandszeit des Bereichs möglichst kurz sein soll (wenn z. B. der Boden einer Bahnhofshalle über Nacht erneuert werden und am nächsten Morgen wieder begehbar sein muss).

Bei Flowcrete bekommen Sie eine erste Vorstellung von der Art der Formulierung, die für Ihr Projekt am besten geeignet ist. Beachten Sie bitte, dass neben den Eigenschaften des Harzes auch eine ganze Reihe anderer Parameter berücksichtigt werden muss, insbesondere die Einschränkungen der unterschiedlichen Substrate sowie das zur Verfügung stehende Budget. Es empfiehlt sich, unsere Bodenexperten zurate zu ziehen, um sowohl unter technischen als auch unter finanziellen Gesichtspunkten die beste Flowcrete-Lösung zu finden.

IHRE ANSPRECHPARTNER

Deutschland



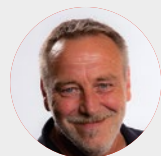
für Architekten/Ingenieure
Malte Saathoff

malte.saathoff@tremcocpg.com
+49 170 231 3305



Produktmanagement
Wolfgang Mundt

wolfgang.mundt@tremcocpg.com
+49 178 8351998



Friedrich M.E. Kühnle

friedrich.kuehnle@tremcocpg.com
+49 162 2313327



Jens Eggert

jens.eggert@tremcocpg.com
+49 162 2313320



Thomas Studt

thomas.studt@tremcocpg.com
+49 170 4783520



Benjamin Bay

benjamin.bay@tremcocpg.com
+ 49 162 2313301

Österreich



Andreas Ober

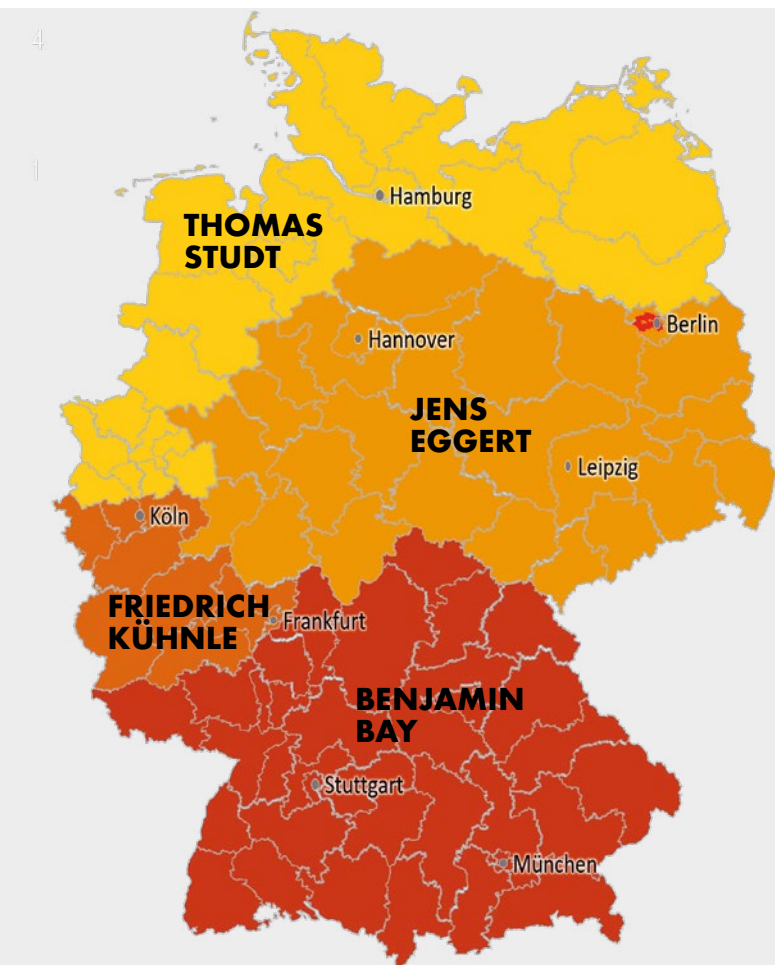
andreas.ober@tremcocpg.com
+43 664 925 7252

Schweiz

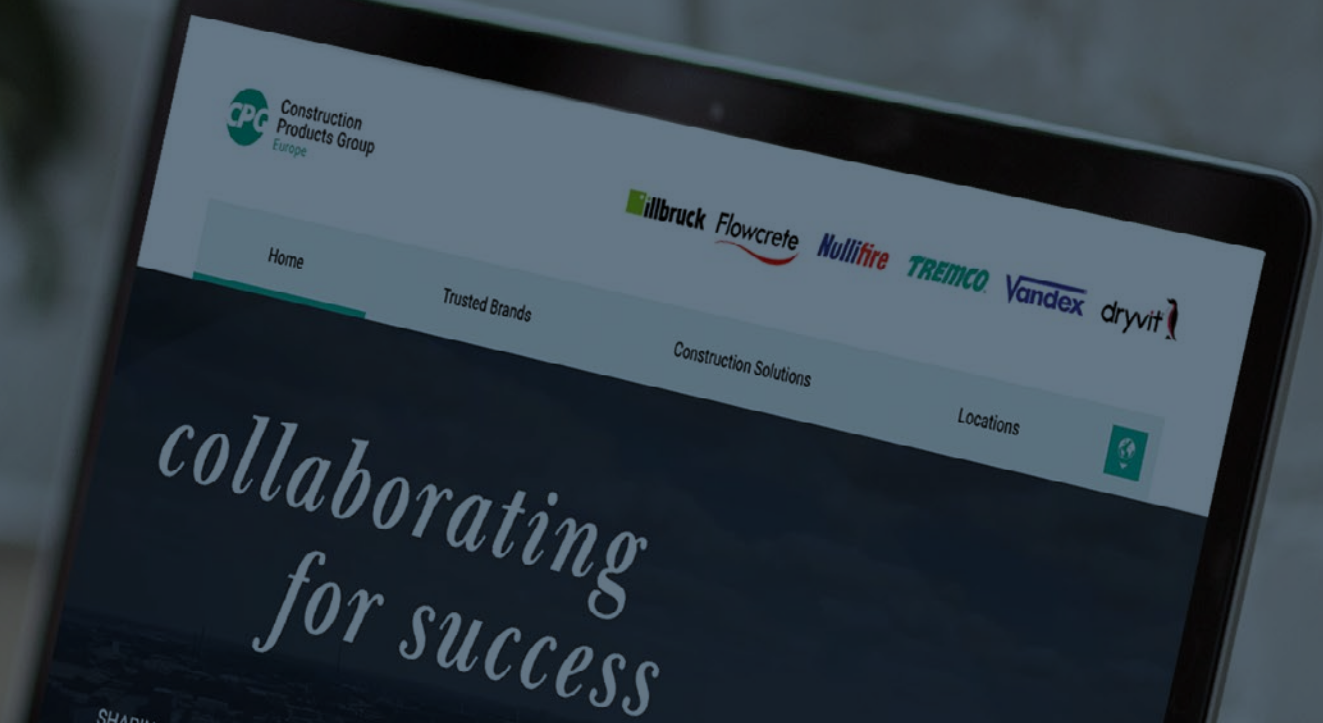


Rolf Wullschleger

rolf.wullschleger@tremcocpg.com
+41 79 7224343



Alle Angaben in der Broschüre waren zum Zeitpunkt der Drucklegung korrekt. Flowcrete behält sich vor, Produkteigenschaften ohne vorherige Benachrichtigung zu verändern. Die abgebildeten Fotos und Farben lassen sich drucktechnisch bedingt nur annäherungsweise wiedergeben und sind daher nicht für Farbabgleiche verwendbar. Das Aussehen der echten Produkte kann abweichen.



CPG Europe stellt Hochleistungsbaustoffe her, um die komplexen Herausforderungen zu lösen, vor denen die Baubranche heute steht. Das Unternehmen beheimatet mehrere europäische Bauproduktmarken, darunter illbruck, Flowcrete, Nullifire, Tremco, Vandex und Dryvit. Mit über 1400 Mitarbeiterinnen und Mitarbeitern in ganz Europa möchten wir einen Beitrag zu einer Welt leisten, in der Gebäude und Bauwerke Energie sparen, länger stehen und die Richtwerte für Nachhaltigkeit übertreffen.

Vom Versiegeln, Kleben und Isolieren hin zu passivem Brandschutz, Bodenbeschichtungen, Abdichtungen und Dachsystemen – die Marken von CPG Europe bedienen eine große Bandbreite an Bedürfnissen im Bauwesen. Durch die Kombination von Expertise, Dienstleistungen und Kundenservice bieten wir einen wirklich einzigartigen Vorteil: Wir machen unsere Kunden immer erfolgreicher.

CPG Europe ist Teil von RPM International Inc., einem der weltweit größten Hersteller von Bauprodukten sowohl für den Industrie- als auch für den Konsumbereich.

Die Grundwerte von CPG Europe



Zusammenarbeit



Ehrlichkeit und Integrität



Respekt



Einsatz



Nachhaltigkeit

Bauproduktlösungen der Weltklasse.

Die Marken von CPG decken eine große Bandbreite an verschiedenen Bauanwendungen ab und bieten eine Vielzahl komplexer Dienstleistungen, Kundenserviceleistungen und Systeme, die selten unter einem Dach zu finden sind.

Abdichtung, Verklebung und Isolierung

Fensterisolierung, Fassadenkonstruktion, Außendämmung & WDVS, Isolierverglasung und Structural Glazing

Passiver Brandschutz

Intumeszente Beschichtungen, Brandschutz

Bodenbelag

Fugenlose Kunstharzbodenbeschichtungen, Unterbodenbau, Parkbauten

Abdichtung

Trink- und Abwasserindustrie, Balkone, Terrassen, Keller und Fundamente

Bedachung

Flüssigkunststoffsysteme, Filzsysteme, Begrünte Bedachung

Europas führende Bauproduktmarken ...





Tremco CPG Germany GmbH
Werner-Haepf-Straße 1
92439 Bodenwöhr

T. +49 9434 208-0
F. +49 9434 208-230
info-de@tremcocpg.com
www.tremcocpg.eu



www.flowcrete.eu/de-de



Germany@flowcrete.com



<https://www.linkedin.com/company/cpg-deutschland>